

阻尼电机

40W

□ 90×90mm



齿轮轴（配减速箱用）



圆轴

电机型号/性能



| 型号 | | 输出功率 W | 电压 V | 频率 Hz | 电流 A | 额定转速 r/min | 起动转矩 mN·m | 额定转矩 mN·m | 阻尼转矩 mN·m | 运行电容 |
|------------|------------|-----------|-----------|----------|---------|---------------|--------------|--------------|--------------|----------------|
| 齿轮轴 | 圆轴 | | | | | | | | | |
| 90YR40GV11 | 90YR40DV11 | 40 | 单相 110 | 50 | 0.71 | 1200 | 200 | 335 | 30 | 10 μF / 250 V |
| | | | | 60 | 0.71 | 1500 | 200 | 260 | 30 | |
| 90YR40GV22 | 90YR40DV22 | 40 | 单相 220 | 50 | 0.36 | 1200 | 200 | 335 | 30 | 2.5 μF / 450 V |
| | | | | 60 | 0.40 | 1500 | 200 | 260 | 30 | |

标准电机

阻尼电机

调速电机

电磁
制动电机调速电磁
制动电机

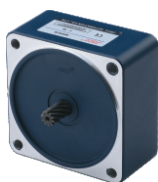
力矩电机

调速器
驱动器安装脚
联轴器

减速箱



- 标准减速箱
型号：90GK□H
速比：1:3~180



- 中间减速箱
型号：90GM10
速比：1:10



- 直角中实减速箱
型号：90GK(F)□RT
速比：1:3~180



- 直角中空减速箱
型号：90GK(F)□RC
速比：1:3~180

- 减速箱型号中的□为减速比的数值。

减速箱减速比/性能对照表

- 表中转速是以电机的平均转速（50Hz：1300r/min、60Hz：1550r/min）为基数除以减速比而算出的数值。实际转速将随负载大小而少量变化，变化范围为±8%左右。
- 欲获得比下表更高的减速比，可在电机与减速箱之间安装减速比为10的中间减速箱，减速比将增加10倍。
- 表中额定转矩是以电机起动转矩 × 减速比 × 传动效率计算而得。
- 标准减速箱的最大容许转矩为20 N·m，直角减速箱的最大容许转矩为40 N·m，请参考P307页。

| 减速比 | | 3 | 3.6 | 5 | 6 | 7.5 | 10 | 12.5 | 15 | 18 | 20 | 25 | 30 | 36 | 50 | 60 | 75 | 90 | 100 | 120 | 150 | 180 |
|------|-------------|------|------|------|------|------|------|------|------|------|------|------|------|------|------|------|------|------|------|------|------|-----|
| 50Hz | 转速 r/min | 433 | 361 | 260 | 217 | 173 | 130 | 104 | 87 | 72 | 65 | 52 | 43 | 36 | 26 | 22 | 17 | 14.5 | 13 | 10.8 | 8.7 | 7.2 |
| | 额定转矩 N·m | 0.57 | 0.68 | 0.95 | 1.14 | 1.43 | 1.90 | 2.38 | 2.85 | 3.42 | 3.80 | 4.75 | 5.70 | 6.84 | 9.50 | 11.4 | 14.3 | 17.1 | 19 | 20 | 20 | 20 |
| 60Hz | 转速 r/min | 517 | 431 | 310 | 258 | 207 | 155 | 124 | 103 | 86 | 78 | 62 | 52 | 43 | 31 | 26 | 21 | 17.2 | 15.5 | 12.9 | 10.3 | 8.6 |
| | 额定转矩 N·m | 0.57 | 0.68 | 0.95 | 1.14 | 1.43 | 1.90 | 2.38 | 2.85 | 3.42 | 3.80 | 4.75 | 5.70 | 6.84 | 9.50 | 11.4 | 14.3 | 17.1 | 19 | 20 | 20 | 20 |

外形尺寸

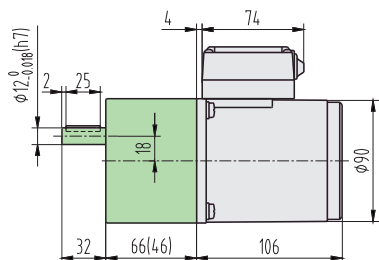
CAD 40YR01

组合：电机+标准减速箱
(减速比：1：3~180)

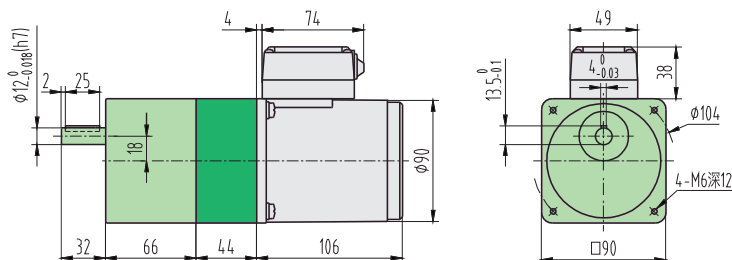
质量：4.1kg

组合：电机+中间减速箱+标准减速箱
(减速比：1：200~1800)

质量：4.8kg



()尺寸为速比 ≤ 18 的尺寸



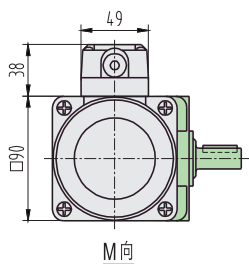
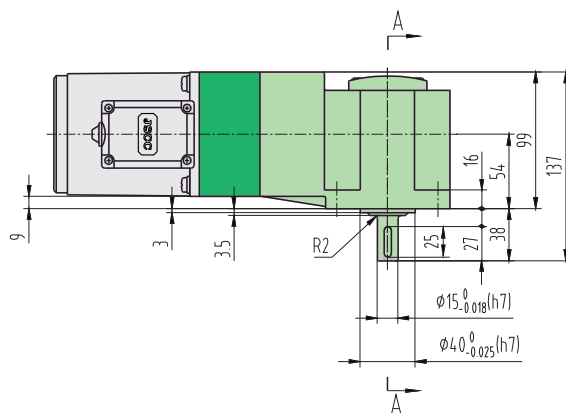
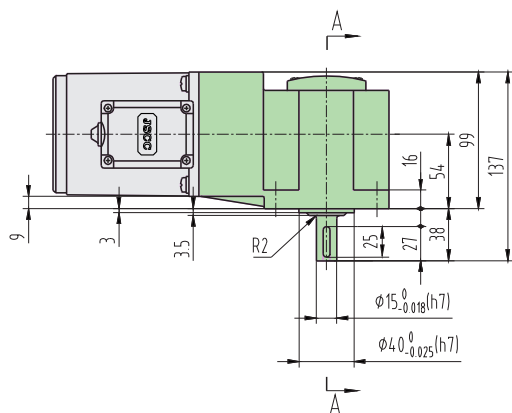
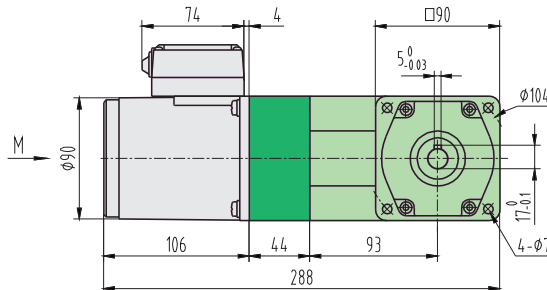
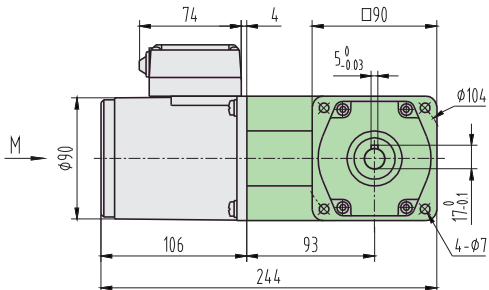
CAD 40YR02

组合：电机+直角中实减速箱
(减速比：1：3~180)

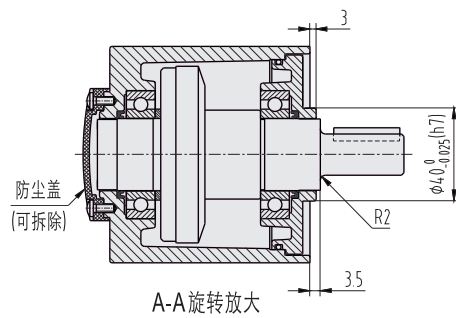
质量：5.9kg

组合：电机+中间减速箱+直角中实减速箱
(减速比：1：200~1800)

质量：6.6kg



M向



A-A旋转放大

标准电机

阻尼电机

调速电机

电磁
制动电机

调速电磁
制动电机

力矩电机

调速器
驱动器

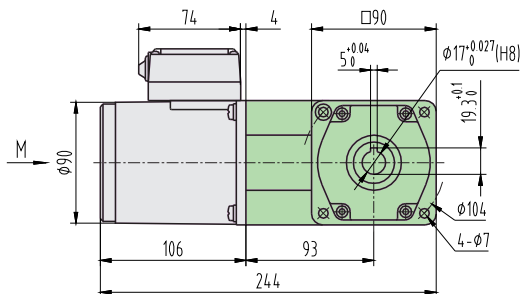
安装脚
联轴器

外形尺寸

CAD 40YR03

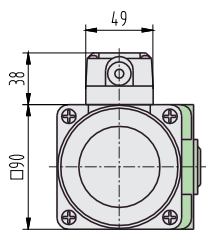
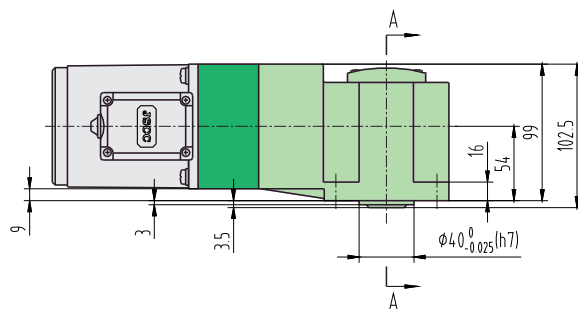
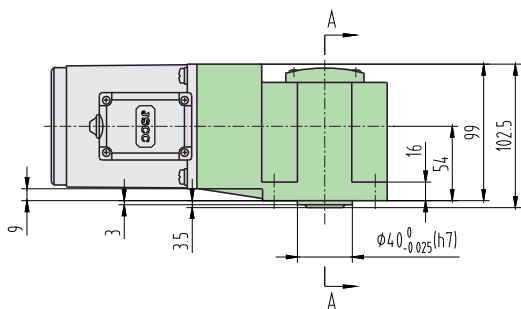
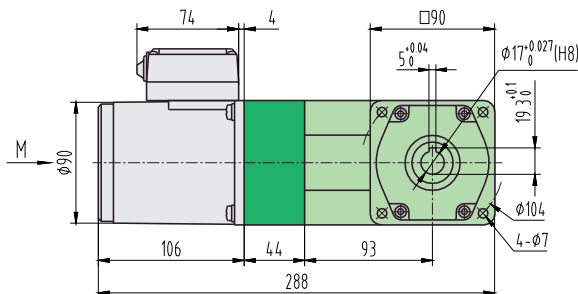
组合: 电机+直角中空减速箱
(减速比: 1: 3~180)

质量: 5.7kg

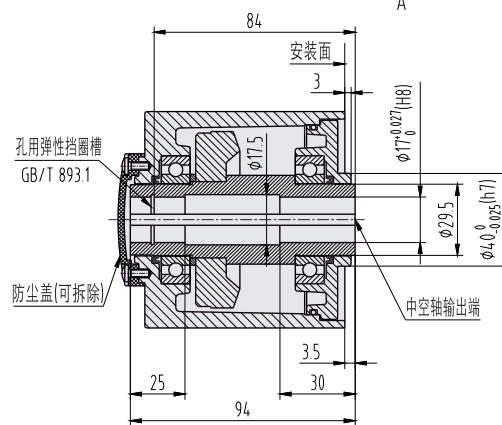


组合: 电机+中间减速箱+直角中空减速箱
(减速比: 1: 200~1800)

质量: 6.4kg



M向

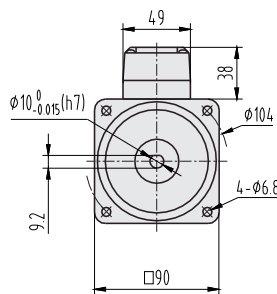
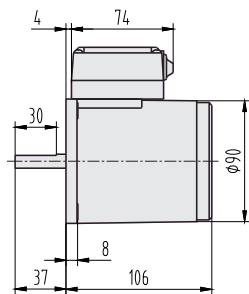


A-A 旋转放大
请参考P308页

CAD 40YR04

组合: 圆轴电机

质量: 2.6kg



标准电机

阻尼电机

调速电机

电磁
制动电机

调速电磁
制动电机

力矩电机

调速器
驱动器

安装脚
联轴器