

6-200W交流多功能（减速）电机  
AC Control (With Gear Head) Motor

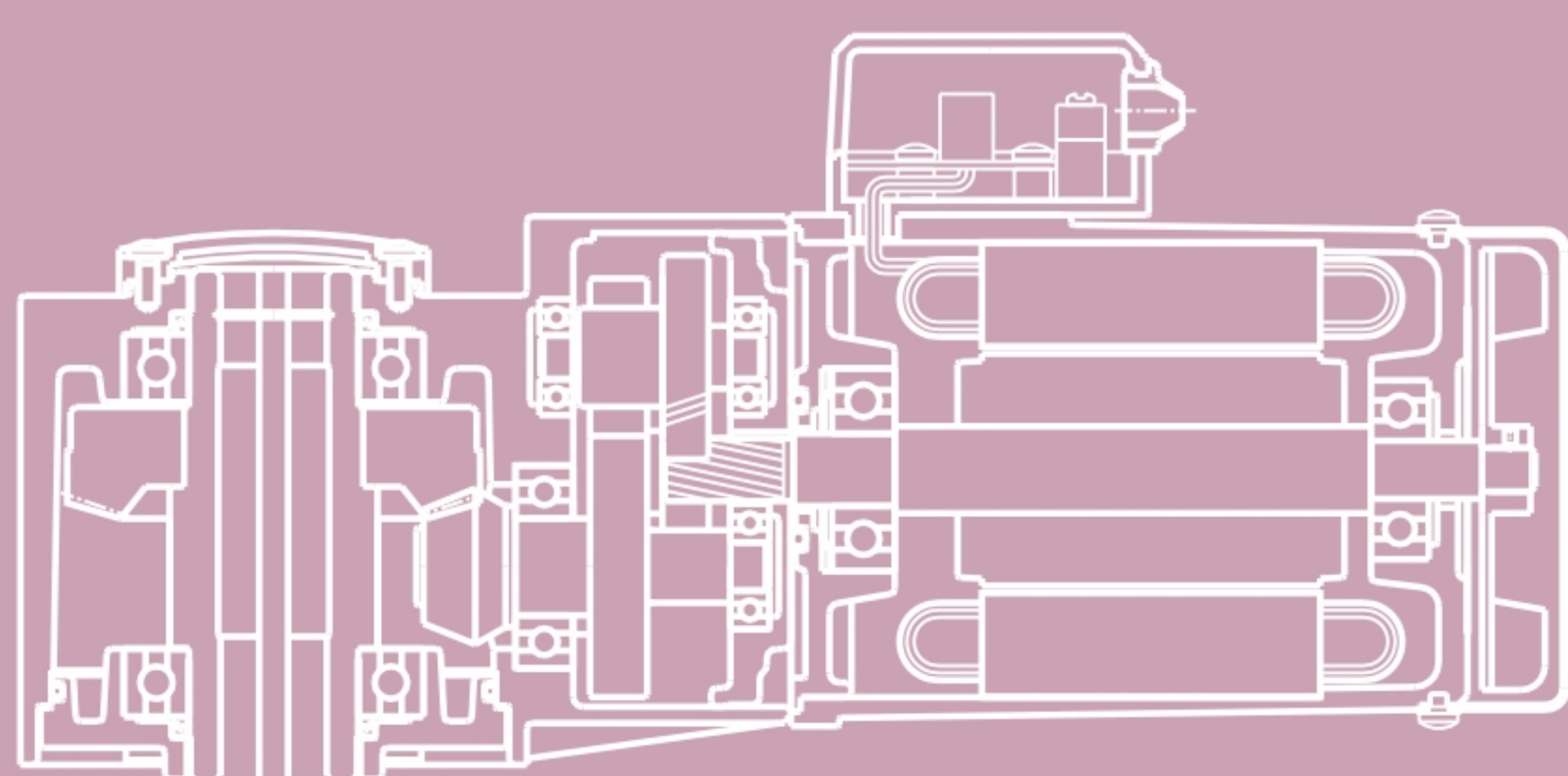
JSCC·精研

- 标准电机 ● 阻尼电机 ● 调速电机 ● 力矩电机
- 电磁制动电机 ● 调速电磁制动电机



精研电机  
优异品质 值得信赖！

国际知名的自动化元件制造商



## YS 标准电机 6~200W

- 交流感应电机。
- 铝合金外壳全封闭结构。
- 体积小、功率大。
- 单相、三相齐全。
- 品种丰富，功率6~200W。





## 6~200W微型系列 产品特点

### 1 超低噪音

- 采用高精度滚齿机和高档滚刀加工高精度螺旋齿轮，精度高达IT5~6级；
- 精密数控加工，同心度、位置精度高达IT6级；
- 高刚性箱体结构，即使在高负载条件下使用亦坚固不变形，振动小。



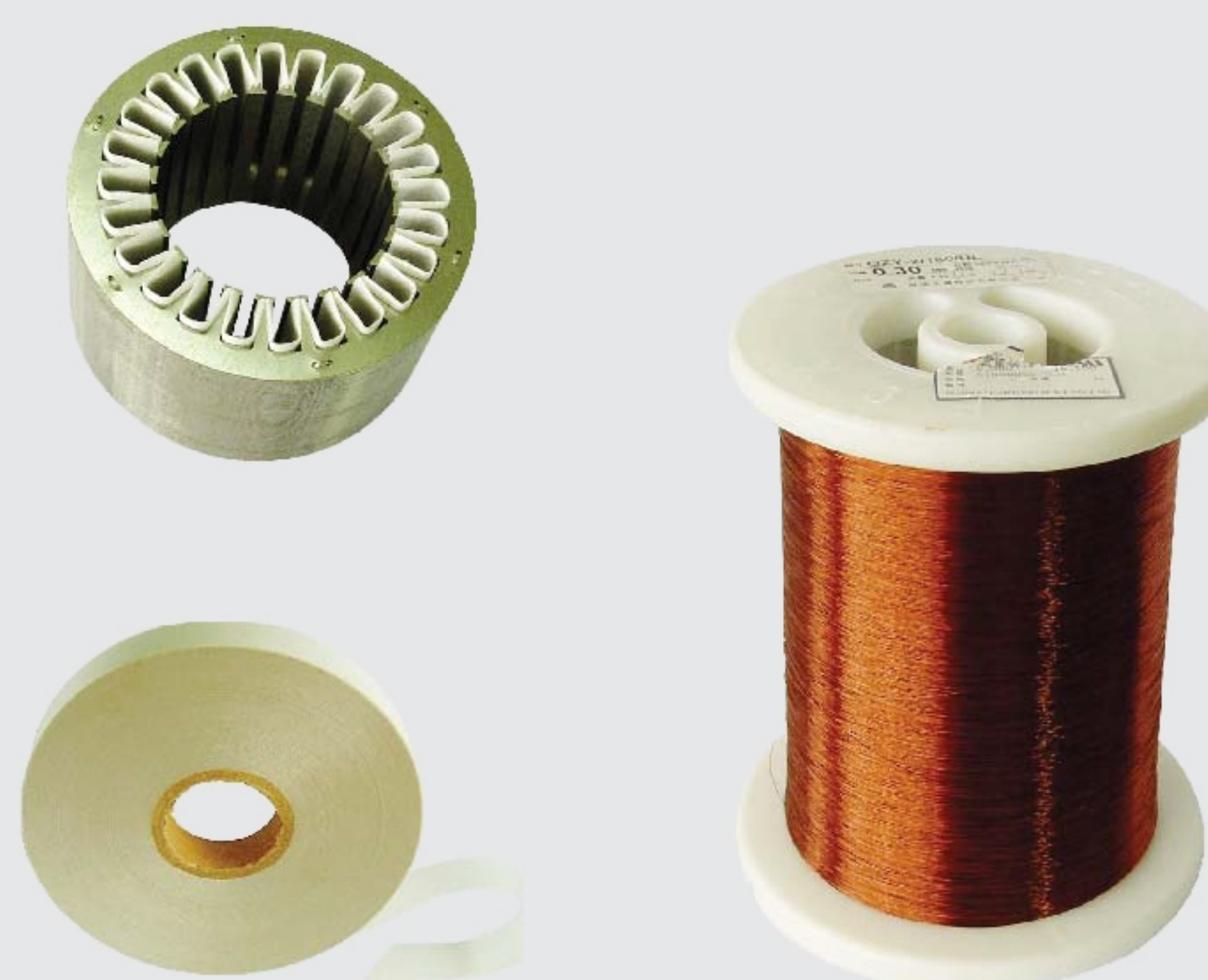
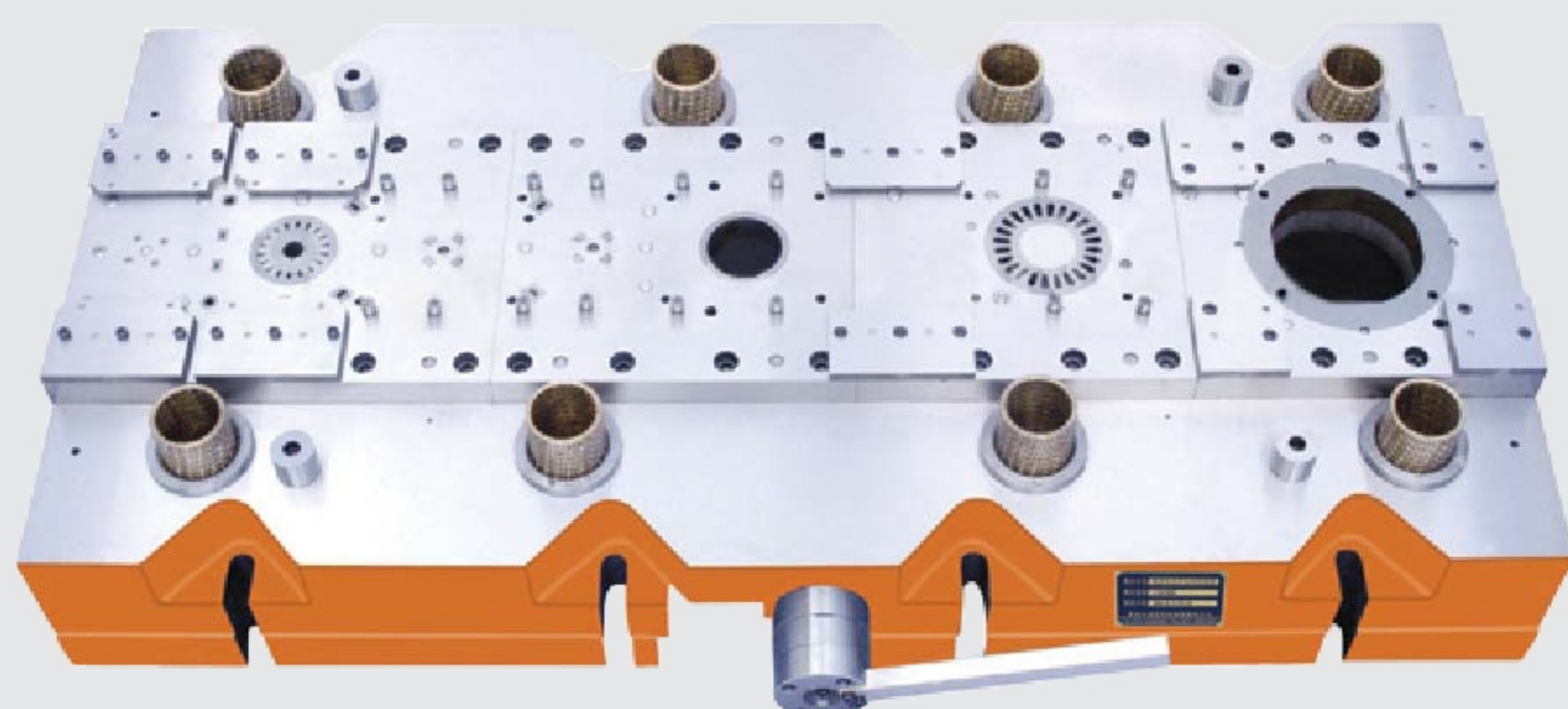
### 2 超长寿命

- 齿轮材料采用含钼高级合金钢制造并经特殊热处理，保证齿轮表硬内韧，耐磨不崩齿；
- 减速箱全部装备滚珠轴承；
- 直角减速箱采用格雷森弧齿结构，传动效率高、无自锁、承载能力大；
- 减速箱填充长寿命抗磨润滑脂，无需加油、换油，免维护。



### 3 高可靠性

- 经电脑优化设计的电磁系统，电机运转效率高，温升低；
- 采用H级（180℃）漆包线及绝缘材料，安全余量大；
- 采用低损耗硅钢片及精密一体冲压技术，精度高，损耗小。



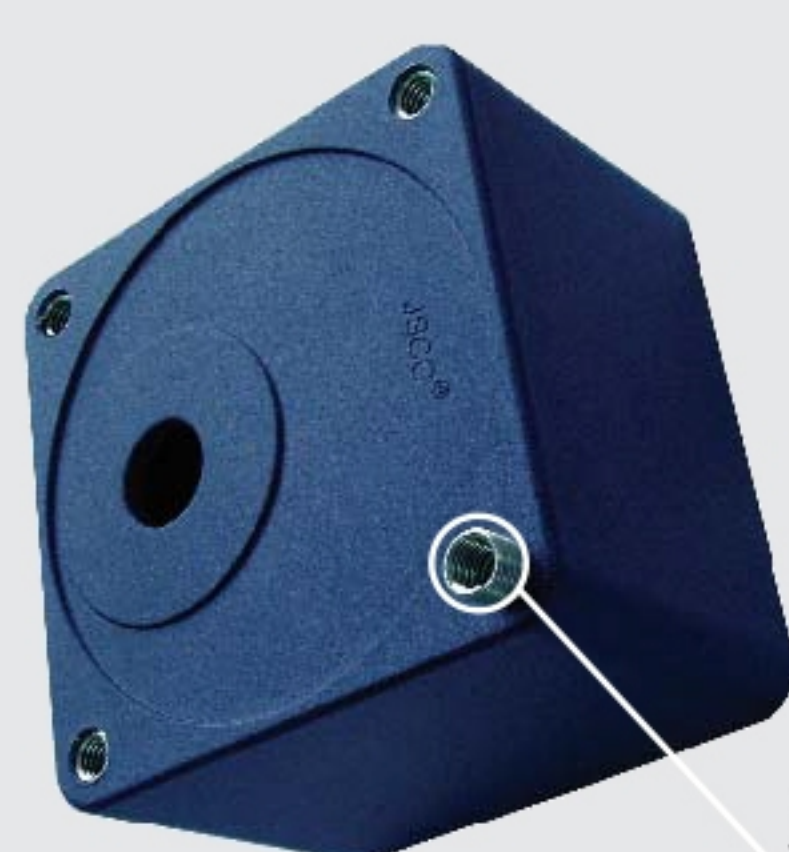




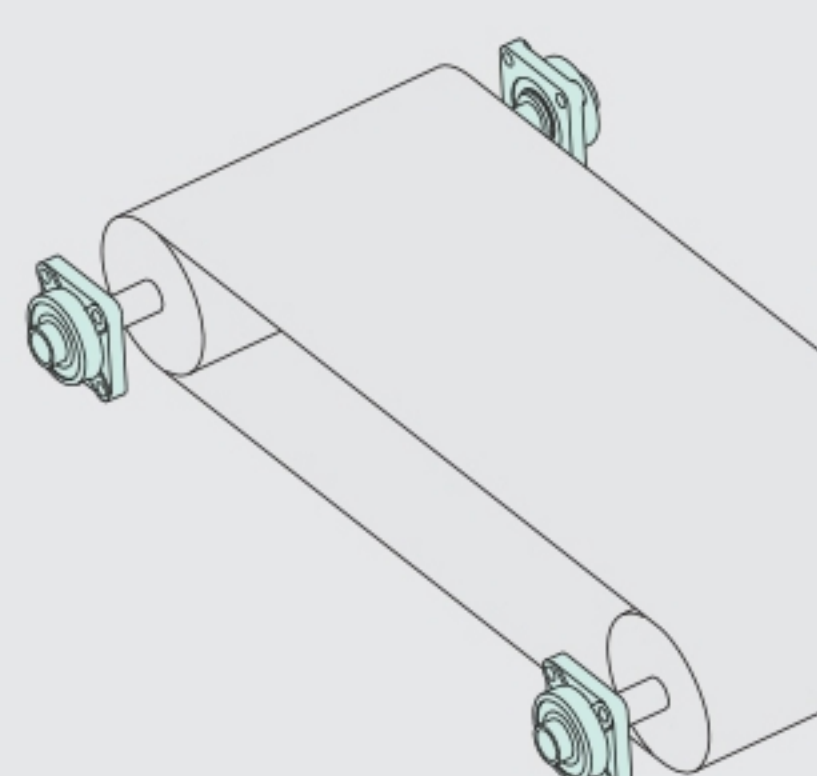
## 6~200W微型系列 产品特点

### 4 结构先进

- 减速箱采用内螺纹安装标准，同时内镶不锈钢螺套，安装方便，螺纹不易损坏；
- 采用直角中空减速箱，无需链轮、链条、链条防护罩，同时可节省一端轴承座，简化设计、降低成本，同时还可减少轴向尺寸，节省安装空间。



此螺套尚未安装到位 (示意用)



请下载《技术资料》

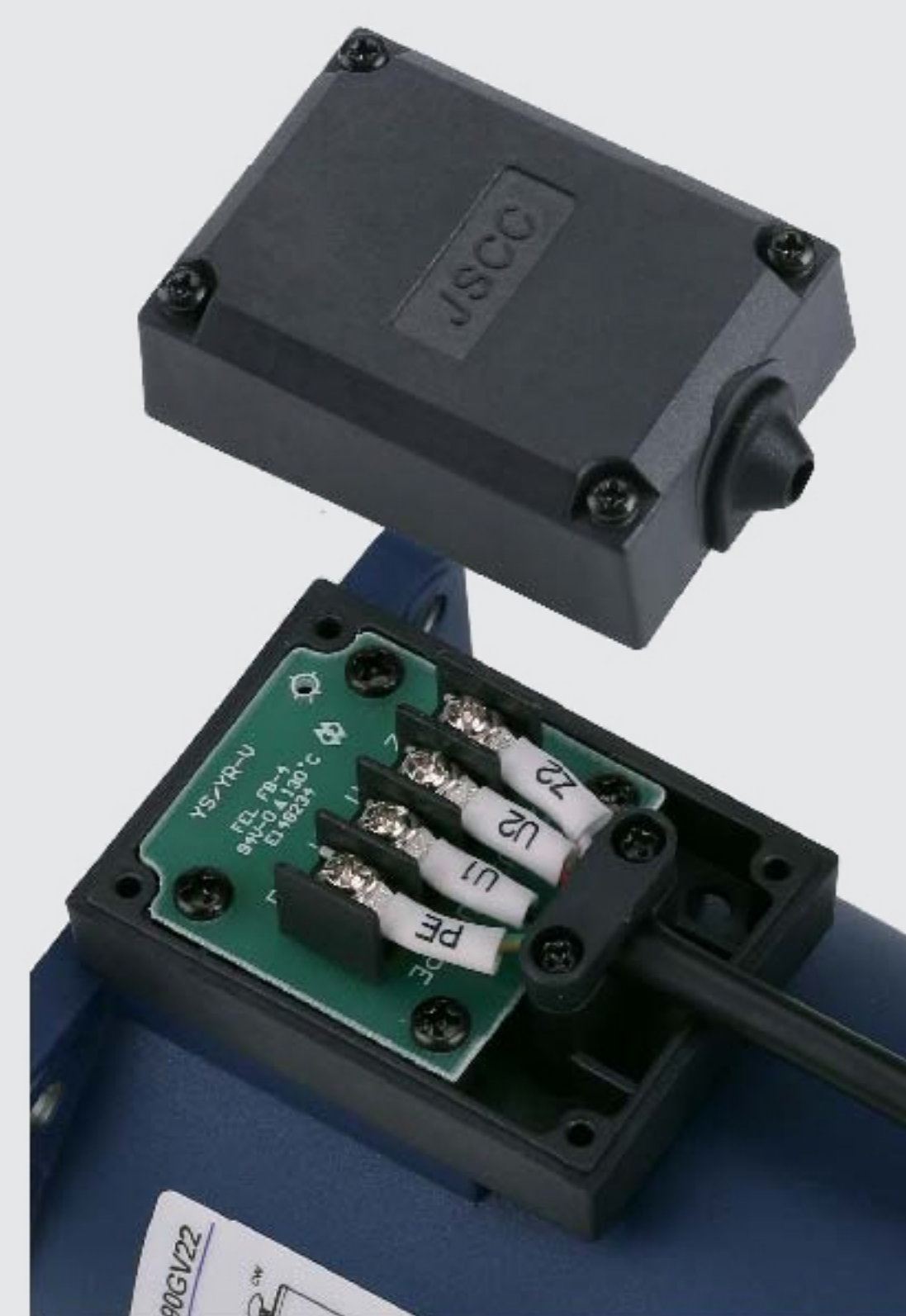


节省空间

节省一个轴承座

### 5 安全美观

- 迷你型接线盒防护等级IP54，更安全、更美观，并可双向出线；
- 接线盒可方便更换为波纹管接头；
- 可提供符合CCC CE认证之产品，安全有保障；
- 经特殊工艺处理的表面再喷涂高级贵族蓝丽晶漆，更显精致、华贵。



### 6 驱动领先

- 全系列电机均配套有调速器、驱动器、变频器，方便用户选用；
- 领先驱动技术，拥有多项世界专利，充分发挥电机的最佳性能；
- 采用MCU驱动控制技术，功能强，可靠性高，可与PLC兼容。





6~200W微型系列 产品阵列表

名称 / 图片	原理 / 结构	特点 / 应用
YS标准电机 	<ul style="list-style-type: none"><li>●交流感应电机。</li><li>●铝合金外壳全封闭结构。</li></ul>	<ul style="list-style-type: none"><li>●体积小、功率大。</li><li>●单相、三相齐全。</li><li>●品种丰富，功率6~200W。</li></ul>
YR阻尼电机 	<ul style="list-style-type: none"><li>●内装摩擦盘式阻尼制动装置。</li><li>●停机时约有额定转矩×10%的制动力。</li></ul>	<ul style="list-style-type: none"><li>●停止时，有一定的制动力。</li><li>●停止速度快，过转量约5~6转。</li><li>●可以实现快速正反转。</li></ul>
YT调速电机 	<ul style="list-style-type: none"><li>●内装速度反馈测速器。</li><li>●配套调速器，实现闭环速度控制。</li></ul>	<ul style="list-style-type: none"><li>●调速范围广，50Hz:90~1400r/min。</li><li>●可实现缓慢加速、缓慢减速、快速停止、0~10V模拟量控制。</li></ul>
YB电磁制动电机 	<ul style="list-style-type: none"><li>●内装失电电磁制动器。</li><li>●制动器断电，衔铁释放同时弹簧使衔铁复位压紧摩擦盘，电机轴被摩擦盘抱住，制动保持负载。</li></ul>	<ul style="list-style-type: none"><li>●制动器断电即制动，保持负载。</li><li>●过转量约2~3转。</li><li>●单相、三相齐全。</li></ul>
YF调速电磁制动电机 	<ul style="list-style-type: none"><li>●内装失电电磁制动器和速度反馈测速器。</li><li>●配套驱动器实现闭环速度控制。</li><li>●制动器断电，衔铁释放同时弹簧使衔铁复位压紧摩擦盘，电机轴被摩擦盘抱住，制动保持负载。</li></ul>	<ul style="list-style-type: none"><li>●调速范围广，50Hz:90~1400r/min。</li><li>●可实现缓慢加速、缓慢减速、电磁制动功能、0~10V模拟量控制。</li><li>●制动器断电即制动，保持负载。</li><li>●请勿用于会自由滑落的升降控制。</li></ul>
TP力矩电机 	<ul style="list-style-type: none"><li>●特殊的结构设计，具有符合放卷、收卷张力控制要求的转矩特性。</li><li>●配套力矩驱动器实现力矩控制。</li></ul>	<ul style="list-style-type: none"><li>●可低速或堵转运行。</li><li>●可用于放卷、收卷张力控制。</li></ul>
标准减速箱 	<ul style="list-style-type: none"><li>●直齿、斜齿混合结构。</li><li>●全滚珠轴承。</li><li>●铝合金整体刚性结构。</li><li>●内镶不锈钢螺套提高强度。</li></ul>	<ul style="list-style-type: none"><li>●低噪音。</li><li>●长寿命。</li><li>●安装方便、美观。</li></ul>
中间减速箱 	<ul style="list-style-type: none"><li>●斜齿同轴输出。</li><li>●减速比1:10</li><li>●全滚珠轴承。</li></ul>	<ul style="list-style-type: none"><li>●同机座号电机、减速箱可直接串联安装。</li><li>●长寿命、低噪音。</li></ul>
直角中实减速箱 	<ul style="list-style-type: none"><li>●直角结构，弧齿轮90°空间交叉。</li><li>●高刚性一体式结构。</li><li>●全滚珠轴承。</li></ul>	<ul style="list-style-type: none"><li>●适用于90°安装场合。</li><li>●传动效率高、发热少。</li></ul>
直角中空减速箱 	<ul style="list-style-type: none"><li>●直角结构，弧齿轮90°空间交叉。</li><li>●高刚性一体式结构。</li><li>●全滚珠轴承。</li><li>●输出轴为中空轴。</li></ul>	<ul style="list-style-type: none"><li>●适用于90°安装场合。</li><li>●传动效率高、发热少。</li><li>●安装方便、可省去联轴器。</li></ul>
直角安装脚  弹性联轴器 	<ul style="list-style-type: none"><li>●整体铝合金压铸。</li><li>●联轴器牙镶式分离结构。</li><li>●联轴器内嵌塑料缓冲垫。</li></ul>	<ul style="list-style-type: none"><li>●安装方便。</li><li>●结构美观。</li><li>●尺寸规格齐全。</li></ul>





6~200W微型系列 产品阵列表

名称 / 图片	原理 / 结构	特点 / 应用
SF面板式调速器 	<ul style="list-style-type: none"><li>●采用MCU数字控制技术，数显调速。</li><li>●SMD技术制造，内置运行电容。</li><li>●控制端口电气隔离，可由PLC直接控制。</li></ul>	<ul style="list-style-type: none"><li>●配套YT系列调速电机。</li><li>●具有缓慢加速、缓慢减速。</li><li>●具有堵转保护，防止电机堵转烧坏。</li></ul>
SK内置式调速器 	<ul style="list-style-type: none"><li>●采用MCU数字控制技术，数显调速。</li><li>●SMD技术制造，可DIN轨安装。</li><li>●控制端口电气隔离，可由PLC直接控制。</li></ul>	<ul style="list-style-type: none"><li>●配套YT系列调速电机。</li><li>●具有缓慢加速、缓慢减速、快速停止、多段速、0~10V模拟量控制。</li><li>●具有堵转保护，防止电机堵转烧坏。</li></ul>
SFB面板式驱动器 	<ul style="list-style-type: none"><li>●采用MCU数字控制技术，数显调速。</li><li>●SMD技术制造。</li><li>●内置运行电容和电磁制动控制电路。</li><li>●控制端口电气隔离，可由PLC直接控制。</li></ul>	<ul style="list-style-type: none"><li>●配套YF系列调速电磁制动电机。</li><li>●具有缓慢加速、缓慢减速、电磁制动。</li><li>●具有堵转保护，防止电机堵转烧坏。</li></ul>
SKB内置式驱动器 	<ul style="list-style-type: none"><li>●采用MCU数字控制技术，数显调速。</li><li>●SMD技术制造，可DIN轨安装。</li><li>●内置电磁制动控制电路。</li><li>●控制端口电气隔离，可由PLC直接控制。</li></ul>	<ul style="list-style-type: none"><li>●配套YF系列调速电磁制动电机。</li><li>●具有缓慢加速、缓慢减速、电磁制动、多段速、0~10V模拟量控制。</li><li>●具有堵转保护，防止电机堵转烧坏。</li></ul>
DB内置式驱动器 	<ul style="list-style-type: none"><li>●采用MCU数字控制技术。</li><li>●SMD技术制造，可DIN轨安装。</li><li>●内置电磁制动控制电路。</li><li>●控制端口电气隔离，可由PLC直接控制。</li></ul>	<ul style="list-style-type: none"><li>●配套YS系列单相标准电机、YR系列阻尼电机、YB系列单相电磁制动电机。</li><li>●具有缓慢加速、缓慢减速、快速停止、电磁制动，无触点、长寿命、免维护。</li></ul>
A025 变频器 	<ul style="list-style-type: none"><li>●微型化设计、体积小、功能强。</li><li>●内置RS-485通讯控制。</li><li>●内置电磁制动电机专用控制程序。</li><li>●内置微型电机专用驱动程序，匹配性好。</li></ul>	<ul style="list-style-type: none"><li>●配套YS、YB系列三相220V电机。</li><li>●具有缓慢加速、缓慢减速、快速停止、电磁制动、多段速。</li></ul>
TF面板式力矩驱动器 	<ul style="list-style-type: none"><li>●采用MCU数字控制技术，数字显示。</li><li>●SMD技术制造。</li><li>●控制端口电气隔离，可由PLC直接控制。</li></ul>	<ul style="list-style-type: none"><li>●配套TP系列力矩电机。</li><li>●数显调整电机输出转矩。</li><li>●具有缓慢加大转矩、缓慢减小转矩。</li></ul>
TK内置式力矩驱动器 	<ul style="list-style-type: none"><li>●采用MCU数字控制技术，数字显示。</li><li>●SMD技术制造，可DIN轨安装。</li><li>●控制端口电气隔离，可由PLC直接控制。</li></ul>	<ul style="list-style-type: none"><li>●配套TP系列力矩电机。</li><li>●数显调整电机输出转矩、多段力矩。</li><li>●具有缓慢加大转矩、缓慢减小转矩、0~10V模拟量控制。</li></ul>
DK内置式通讯型驱动器 	<ul style="list-style-type: none"><li>●采用MCU数字控制技术。</li><li>●SMD技术制造，可DIN轨安装。</li></ul>	<ul style="list-style-type: none"><li>●采用RS-485通讯总线，可通过Modbus协议对电机进行控制。</li><li>●一机多用，可控制6~200W全系列多功能减速电机。</li></ul>
DF48、DF50数显面板 	<ul style="list-style-type: none"><li>●采用MCU数字控制技术，数字显示。</li><li>●SMD技术制造。</li><li>●嵌入式安装，安装方便。</li></ul>	<ul style="list-style-type: none"><li>●配套内置式调速器、驱动器、变频器。</li><li>●可人性化直观显示控制电机转速及运转停止。</li></ul>
电位器套件 	<ul style="list-style-type: none"><li>●单圈式、多圈式。</li></ul>	<ul style="list-style-type: none"><li>●配套内置式调速器、驱动器、变频器。</li><li>●调节、控制电机转速。</li></ul>